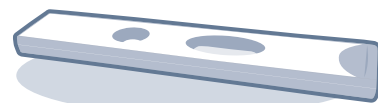


A vizsgálat komponensei



Vizsgálati tesztkazetta



Azonosító cső



Azonosító chip

Győződjön meg arról, hogy a kit komponenseinek tételszáma (LOT száma) megegyezik.

LOT megegyezés **LOT**

Ha az extrakciós puffercsövet hűtőszekrényben tárolják, közvetlenül a vizsgálat előtt tegye ki a mintagyűjtő csövet szobahőmérsékletre legalább 30 percre.

Pont megfelelő

Túl kevés felszívott mennyiség, vagy a felszívott mennyiség közepén vagy a tetején buborék található

A vizsgálat folyamata

1 Mérjen ki 10 µl-t
(Humán teljes vér / plazma / kontroll)



2 A kimért mennyiséget mérje hozzá a detekciós puffer csőhöz



3 Rázza össze legalább 10-szer



4 Mérjen ki 75 µl-t



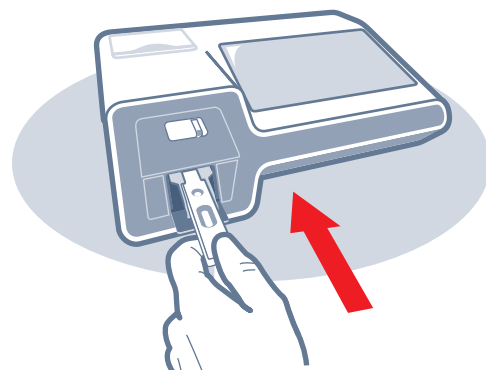
5 Töltse be a tesztvályulatba a mintakeveréket



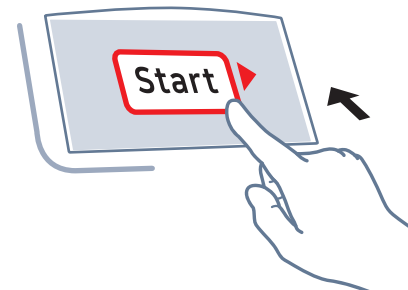
6 Inkubálja a tesztkazettát
12 percig



7 Helyezze be a vizsgálati tesztkazettát
a készülékbe



8 Nyomja meg a "Start" gombot
(*start = indít)



9 Olvassa le a vizsgálat eredményét
(*result = eredmény)

